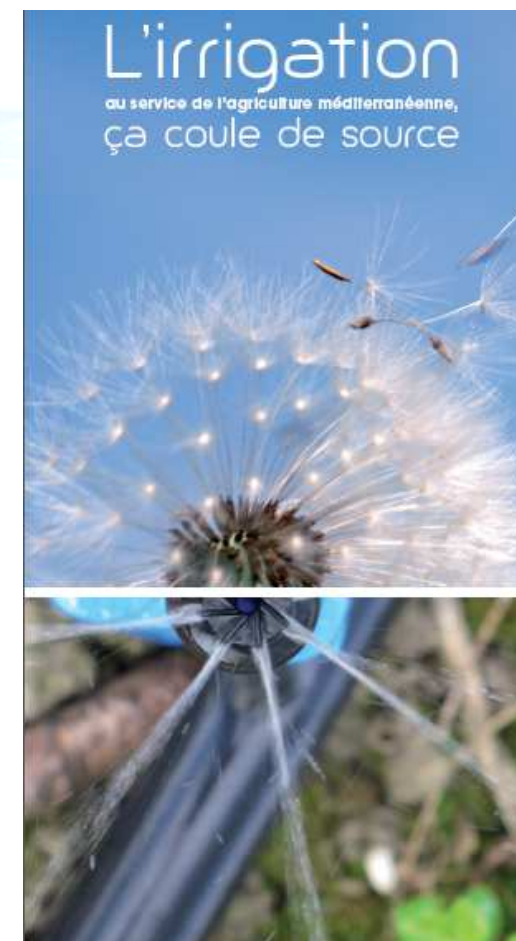




# L'AIRMF

- Fondée en 2004, elle rassemble les Chambres d'Agriculture de Languedoc-Roussillon et PACA, les gestionnaires des réseaux d'irrigation (Associations Syndicales Autorisées et leurs Fédérations, Sociétés d'Aménagement Régionales), le syndicalisme agricole, les experts en lien avec la thématique de l'irrigation méditerranéenne.
- A pour objet d'expliquer et de faire reconnaître, aux niveaux régional, national et européen, les spécificités méditerranéennes en matière d'irrigation.



## Organisation de journées techniques

- Des thématiques variées, exemples :
  - Comptage des volumes
  - Réutilisation des Eaux Usées Traitées
- Interface avec la recherche, travaux et rendez-vous annuels AIRMF/IRSTEA : Retour et échanges avec techniciens et gestionnaire de réseaux
  - Techniques : économie et efficacité de l'eau,
  - Adaptation aux normes environnementales,
  - Gestion des réseaux...





# Etude du poids économique, social et environnemental de l'irrigation

La présence des réseaux et la pratique de l'irrigation créent l'essentiel des richesses agricoles méditerranéennes

en offrant une **mosaïque** et une **diversité** de **systèmes d'exploitation**,

en garantissant le **maintien d'une économie et des emplois dans les territoires**,

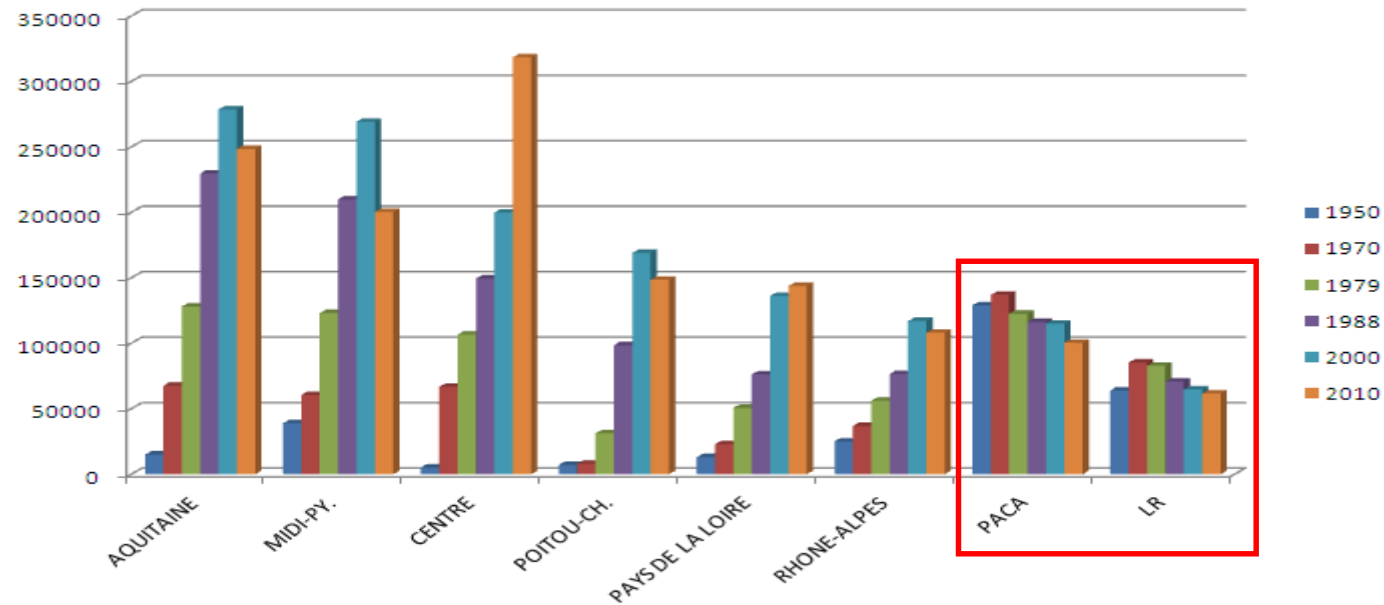
en favorisant les **écosystèmes humides** et la **biodiversité**.





# Recul des surfaces irriguées depuis 1970 en LR et PACA

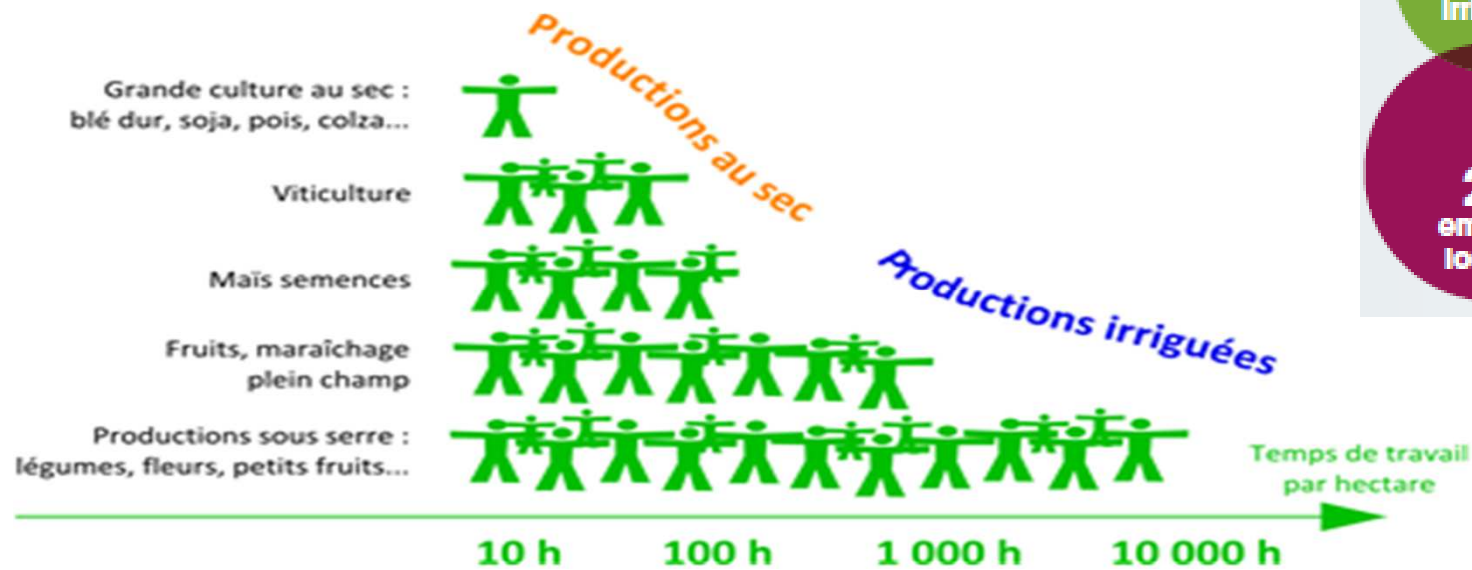
Evolution des surfaces irriguées depuis 1950 dans les 8 premières régions irrigantes de France



Source : recensements agricoles



# Emplois agricoles et productions irriguées



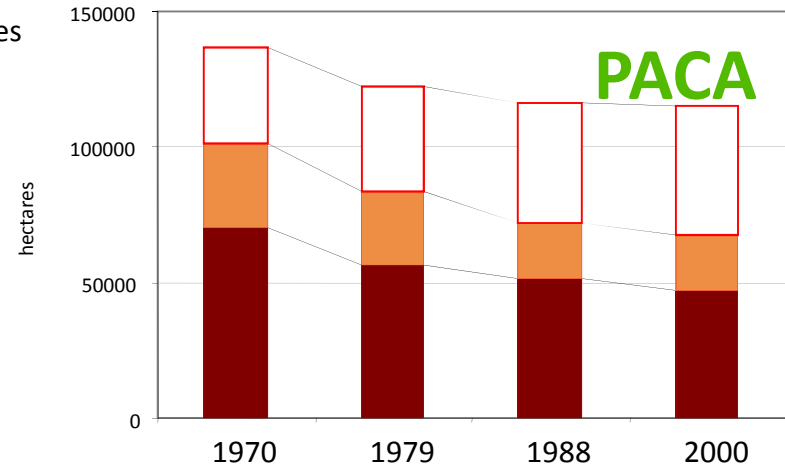
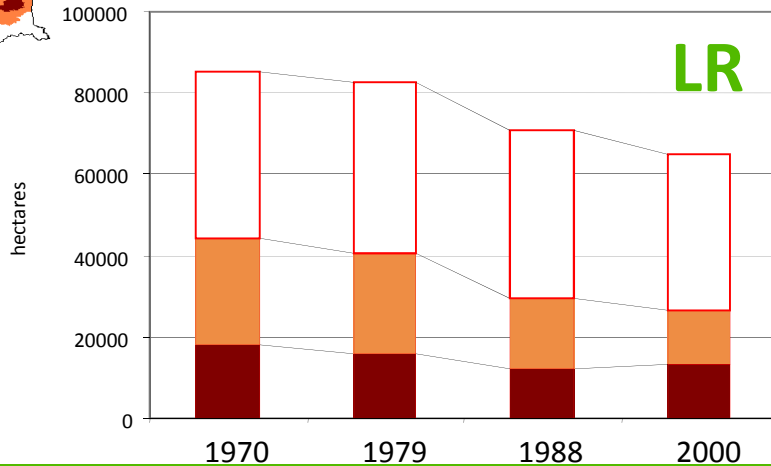
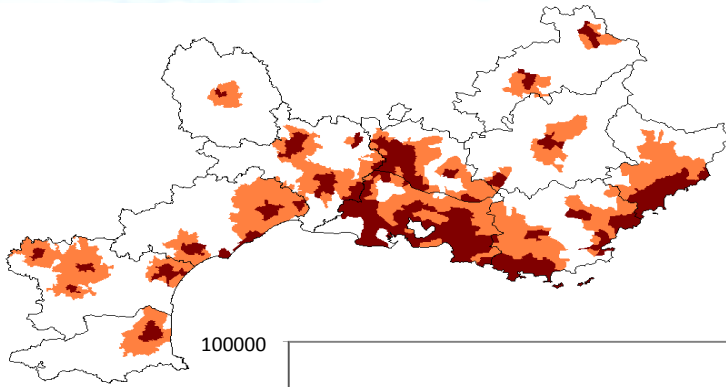
Ordres de grandeur des besoins en main d'œuvre sur différents types de productions



# Les développements de réseaux ne compensent pas les pertes liées à l'urbanisation

Plus de 1 m<sup>2</sup> irrigable disparaît toutes les 2 secondes

- Pôles urbains
- Communes périurbaines
- Communes rurales



**40% des surfaces irriguées sont dans les espaces à dominante urbaine en LR, 60% en PACA**





# Pour l'avenir de l'agriculture irriguée méditerranéenne

- Une nécessité : reconstituer l'outil productif agricole consommé par l'urbanisation et perdu dans la déprise (environ 2 000 ha par an).
- Permettre son redéploiement en adaptant les cadres réglementaires et financiers
- Des pistes de réflexion pour la prise en compte des nouveaux besoins liés au changement climatique : compensation, réallocation, transferts, stockage, ressources alternatives...
- Poursuivre l'accompagnement et le soutien (investissements) des techniques économes d'irrigation.